

# 一棟売りアパート

京成松戸線「松戸新田駅」徒歩 **7** 分

★★★★ ホライズンアパートメント ★★★★★

☆現在満室稼働中・オーナーチェンジ

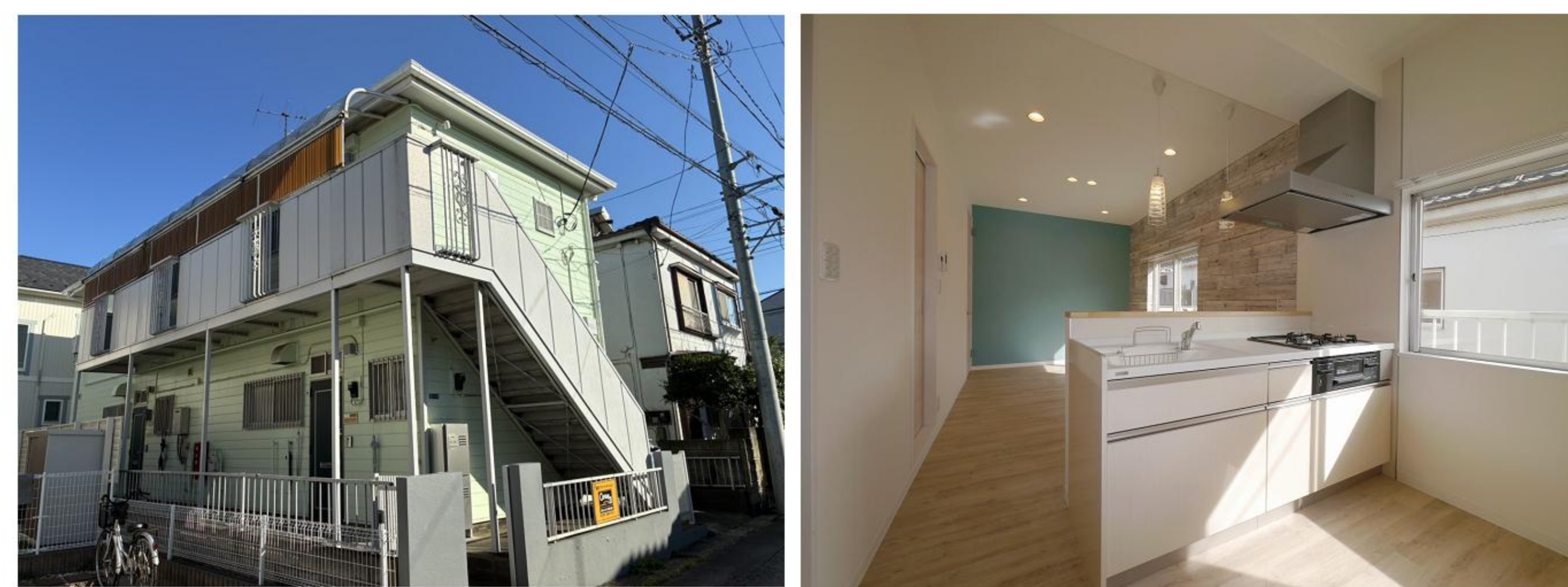
〈表面利回り 5.8%〉

年間収入2,496,000円  
(満室時収入)

月208,000円 × 12ヶ月

**4,300** 万円

(税込)



201号室

## 【物件概要】

- 所在地／千葉県松戸市稔台8-7-12
- 土地面積／公簿143.37㎡(約43.36坪)
- 都市計画／市街化区域
- 用途地域／第一種低層住居専用地域
- 建ぺい率／60% ●容積率／200%
- 土地権利／所有権
- 地目／宅地
- 接道／北側約4m公道
- 間取り／1DK×1、1R×1、2K×2
- 築年月／1988年2月築(昭和63年2月築)
- 建物面積／1階 62.10㎡・2階 62.10㎡  
合計124.2㎡
- 構造／木造スレート葺2階建
- 現況／賃貸中×4部屋
- 引渡し／相談
- 設備／公営水道、都市ガス、本下水
- 駐車場／1台
- 備考／・オーナーチェンジにつき賃貸借契約引継ぎが条件です。

※収入は賃貸中のものについては現在の賃料で、新築及び空室中や一部空き有りのものについては周辺マーケット賃料水準や募集賃料等に基づき満室になった場合を想定して表示しております。  
※利回りは、現状または満室想定時での単純利回り(共益費等を含まず)で、登記費用、固定資産税、管理費等の必要経費等は控除されていません。また、賃料収入や利回りは将来に渡って確実に得られることを保証するものではありません

※図面と現況に相違がある場合は現況有姿とさせていただきます。



**CENTURY 21** みのり開発

宅建業/千葉県知事(10)第8884号 建設業/千葉県知事(般-1)第30090号  
(一社)千葉県宅地建物取引業協会会員 (公社)全国宅地建物取引業保証協会会員  
センチュリー21の加盟店は、すべて独立・自営です。

TEL 047-368-1511  
FAX 047-701-5335

〒270-2241 千葉県松戸市松戸新田425-4  
定休日：毎週水曜日

担当：葛西 克哉  
TEL.070-8847-4408 【取引態様：専任】

[kasai@c21minorico.jp](mailto:kasai@c21minorico.jp)

NO.287