

GRAFARE
次世代につなげる
ZEH
水準仕様

松戸市
稔台13期
新築一戸建 全1棟

全居室南東向き設計の
ビルトイン車庫付き
3階建て邸宅

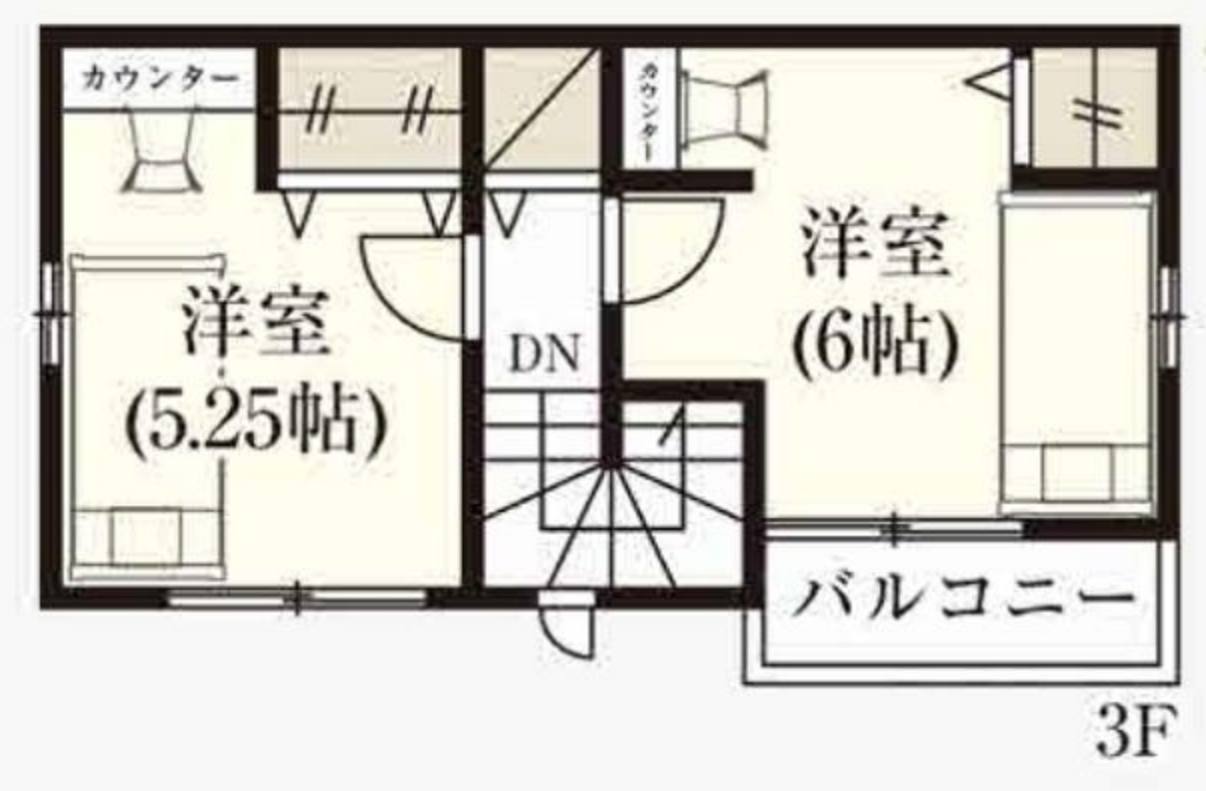
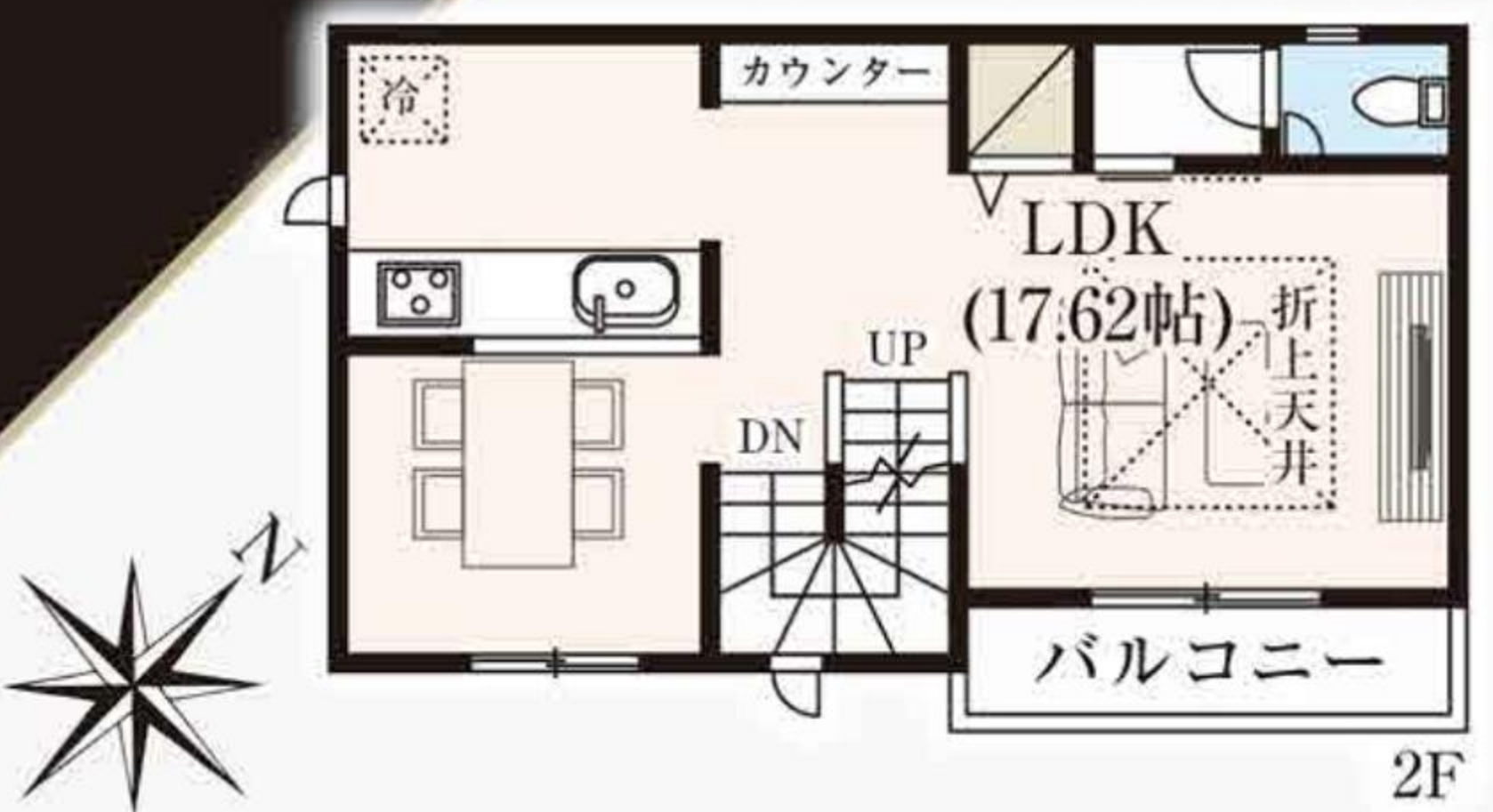
南東
公道面

建物最長
35年
保証

地盤
20年
保証

コンビニまで
徒歩3分

徒歩 **8** 分



3LDK+WIC
□敷地面積/71.65㎡(21.67坪)
□建物面積/103.08㎡(31.18坪)
※車庫部分12.42㎡含
□建築確認番号/第HPA-26-00582-1号

LDK 17.62帖 パルコニー 2カ所 大容量ウォークインクローゼット

販売価格
4,190 (税込) 万円



※イメージバースにつき実際とは多少異なる場合があります。

- LIFE INFORMATION
- 稔台小学校 徒歩15分(約1,200m)
 - 河原塚中学校 徒歩25分(約2,000m)
 - みのり台エンゼル保育園 徒歩9分(約700m)
 - みやこ幼稚園 徒歩10分(約750m)
 - セブンイレブン 徒歩3分(約240m)
 - 業務スーパー 徒歩6分(約450m)
 - TAIRAYA 徒歩9分(約700m)
 - ヤックスドラッグ 徒歩12分(約900m)
 - 松戸仲井郵便局 徒歩5分(約350m)
 - 北仲町公園 徒歩7分(約550m)



I.D.S.I法
設計住宅性能評価書取得済
建設住宅性能評価書取得予定

GRAFARE × ReFa
お家まるごと
ファインバブル
キャンペーン
2025/12/1 [MON] ~ 2026/3/15 [SUN] 対象物件

□所在地/松戸市稔台8丁目3番17 □交通/京成電鉄松戸線「みのり台」駅徒歩8分 □土地権利/所有権 □地目/原野 □都市計画/市街化区域 □用途地域/第一種中高層住居専用地域 □建ぺい率/60% □容積率/200% □建物構造/木造サイディング貼スレート葺3階建 □完成予定/2026年4月 □引渡予定/2026年5月 □接道/南東側4.01m公道 □設備/公営水道、都市ガス、本下水、システムキッチン、温水洗浄便座、シャワー付洗面化粧台、ペアガラス、浴室乾燥機付ユニットバス、外構、カーブスペース □その他/電波障害等によるケーブルTV、共聴アンテナの申込はお客様の負担となります。 ※電気供給の為、敷地内に電柱及び支線が入る場合があります。 ※所有権移転登記手続きにおいて当社指定の司法書士・土地家屋調査士を利用して頂きます。 ※図面と現況に相違がある場合は現況を優先とします。 ※TVアンテナ、網戸、照明器具、カーテンレール、面格子は付きません。 ※表題登記別途93,500円(税込) ※フラット35ご利用の場合における各証明書取得代金が別途必要になります。



CENTURY 21 みのり開発

宅建業/千葉県知事(10)第8884号 建設業/千葉県知事(般-1)第30090号
(一社)千葉県宅地建物取引業協会会員 (公社)全国宅地建物取引業保証協会会員
センチュリー21の加盟店は、すべて独立・自営です。

TEL 047-368-1511
FAX 047-701-5335
〒270-2241 千葉県松戸市松戸新田425-4
定休日: 毎週水曜日

担当: 千葉 秀幸
TEL.070-8847-4409 【取引態様: 媒介】
chiba-h@c21minori.co.jp