

一棟売り商業ビル

東武アーバンパークライン
「六実駅」徒歩 **1分**

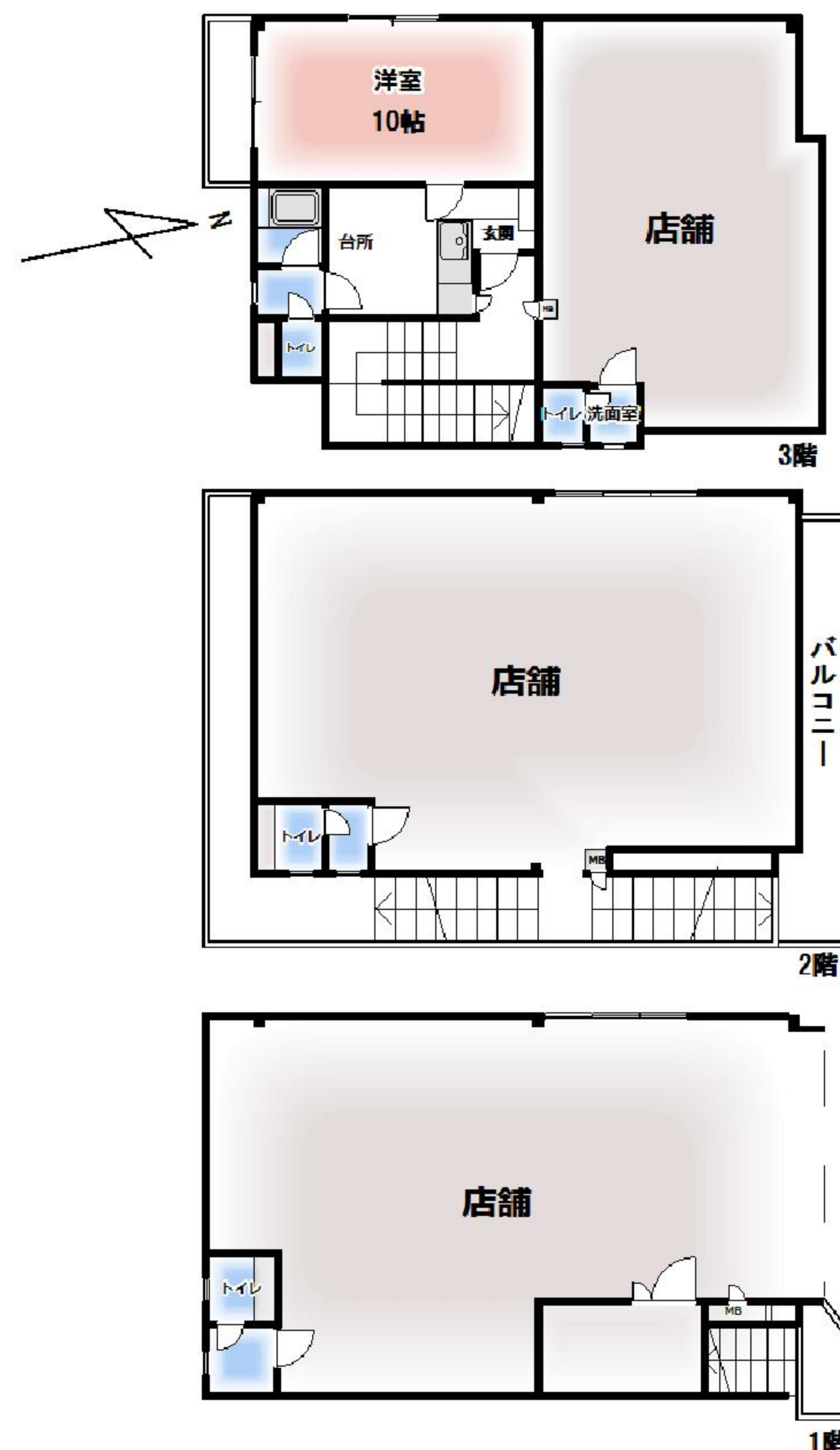
★★★★ 太田ビル ★★★★★

☆現在賃貸中×3、募集中×1 オーナーチェンジ

〈満室時利回り 9.33%〉 月465,000円×12

年間収入5,580,000円

(満室時想定収入)



※図面と現況に相違がある場合は現況有姿とさせていただきます。

5,980 万円

(税込)

【物件概要】

- 所在地／千葉県松戸市六実4丁目9-5
- 土地面積／公簿127.93㎡(約38.69坪)
- 都市計画／市街化区域
- 用途地域／近隣商業地域
- 建ぺい率／80% ●容積率／200%
- 土地権利／所有権
- 地目／宅地
- 接道／北6m公道
- 築年月／1978年10月築(昭和53年)
- 建物面積／1階 95.42㎡・2階 74.32㎡ 3階 77.82㎡
合計247.56㎡(74.88坪)
- 構造／鉄骨造陸屋根3階建
- 現況／1階賃貸中・2階募集中・3階賃貸中×2
- 引渡し／相談
- 設備／公営水道、都市ガス、本下水
- 備考／・オーナーチェンジにつき賃貸借契約引継ぎが条件です。・現況を優先とします。

※収入は賃貸中のものについては現在の賃料で、新築及び空室中や一部空き有りのものについては周辺マーケット賃料水準や募集賃料等に基づき満室になった場合を想定して表示しております。
※利回りは、現状または満室想定時での単純利回り(共益費等を含む年間賃料総額÷購入価格)で、登記費用、固定資産税、管理費等の必要経費等は控除されていません。また、賃料収入や利回りは将来に渡って確実に得られることを保証するものではありません。



CENTURY 21

みのり開発 松戸店

宅建業/千葉県知事(9)第8884号 建設業/千葉県知事(般-1)第30090号
(一社)千葉県宅地建物取引業協会会員 (公社)全国宅地建物取引業保証協会会員
センチュリー21の加盟店は、すべて独立・自営です。

TEL 047-368-1511
FAX 047-701-5335

〒270-2241 千葉県松戸市新田425-4
定休日：毎週水曜日

担当：木村 芳廣

TEL.080-6842-2085 【取引態様：媒介】

kimura@c21minori.co.jp