

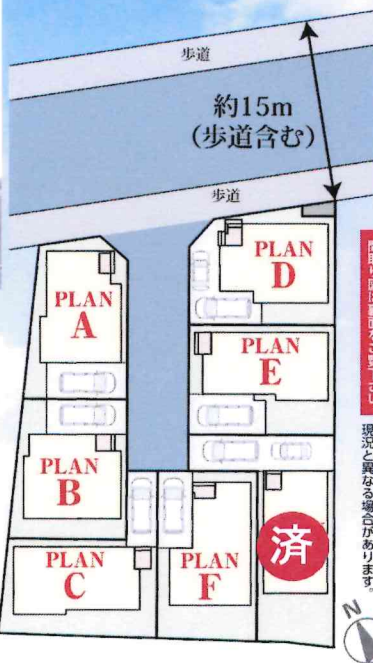
松戸新田426番

全7区画 新築分譲住宅/今回販売7棟

京成松戸線

「松戸新田」駅徒歩4分

【完成イメージ】実際の色・形状が異なる場合があります



間取り図は裏面をご覧下さい

※外構カスベリ位置は現況と異なる場合があります

▶学区・生活ガイド

- 寒風台小学校……徒歩10分(約774m)
- 第六中学校……徒歩13分(約1007m)
- 松戸みどり保育園……徒歩8分(約605m)
- 松戸みどり幼稚園……徒歩8分(約587m)
- セレクション……徒歩2分(約134m)

長期優良住宅

ローン控除や諸費用軽減など
様々な特典が受けられます



初公開!

販売価格

4,990

(税込)
万円~

— 物件概要 —

- 所在地/千葉県松戸市松戸新田426-1
- 交通/京成松戸線「松戸新田」駅徒歩4分(約281m)
- 都市計画/市街化区域
- 用途地域/第1種住居地域
- 地目/宅地
- 土地権利/所有権
- 建蔽率/60%
- 容積率/200%
- 防火指定/22条区域
- その他地域、地区/第1種高度地区
- 設備/東京電力、公営水道、都市ガス、公共下水
- 築年月・引渡日/2026年6月下旬予定

※電波障害等によるケーブルTV・共聴アンテナ等の引込工事はお客様負担となります。※網戸、照明器具、カーテンレール、TVアンテナ等はオプションです。※図面と現況が異なる場合は現況優先と致します。



CENTURY 21

みのり開発 松戸店

宅建業/千葉県知事(9)第3884号 建設業/千葉県知事(般-1)第30090号
(一社)千葉県宅地建物取引業協会会員 (公社)全国宅地建物取引業保証協会会員
センチュリー21の加盟店は、すべて独立・自営です。

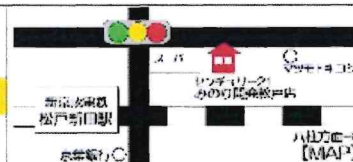
TEL 047-368-1511

FAX 047-701-5335

<https://www.c21minori.co.jp>

〒270-2247 千葉県松戸市松戸新田425-4

定休日: 毎週水曜日

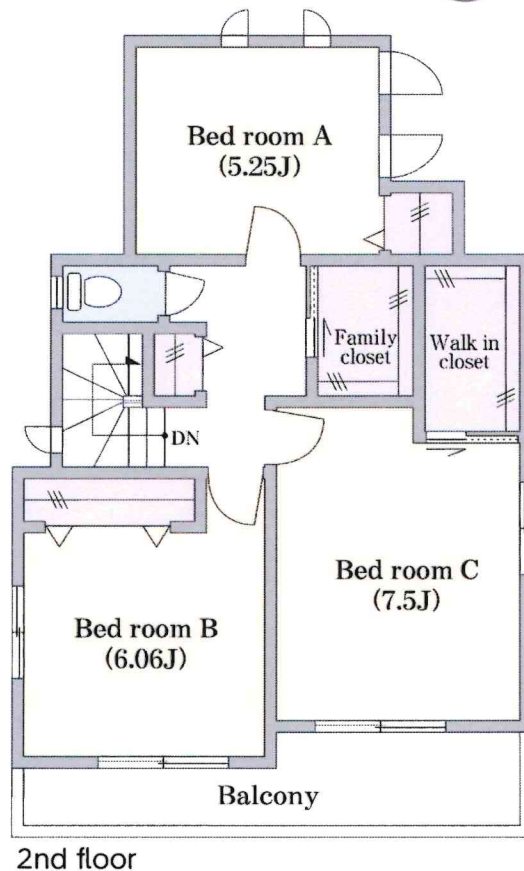
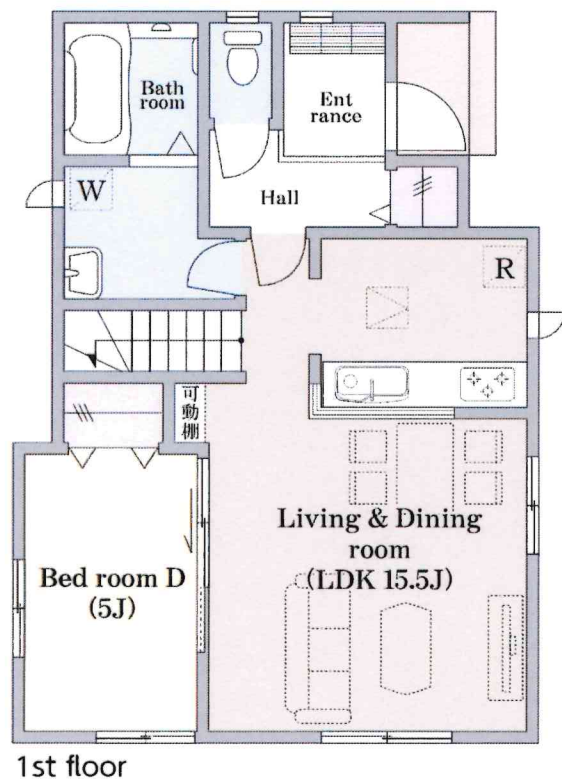


【取引態様: 媒介】

PLAN A

5,490 (税込) 万円

土地 100.99㎡ (30.54坪) 建物 98.74㎡ (29.86坪)
建確No.第HPA-26-03429-1号



性能評価書において
6項目の最高等級取得

- ◆ 耐震等級 (構造躯体の倒壊等防止)
- ◆ 耐震等級 (構造躯体の損傷防止)
- ◆ 耐風等級
- ◆ ホルムアルデヒド発散等級
- ◆ 維持管理対策等級
- ◆ 劣化対策等級

ハウスプラス住宅保証株式会社

住宅性能表示制度とは、構造の安定、火災時の安全、高齢者等への配慮など共通に定められた方法を用いて客観的に示し、第三者が住宅の性能についての評価をすることで、住宅取得者に対して住宅の性能に関する信頼性が高い情報を提供する仕組みです。

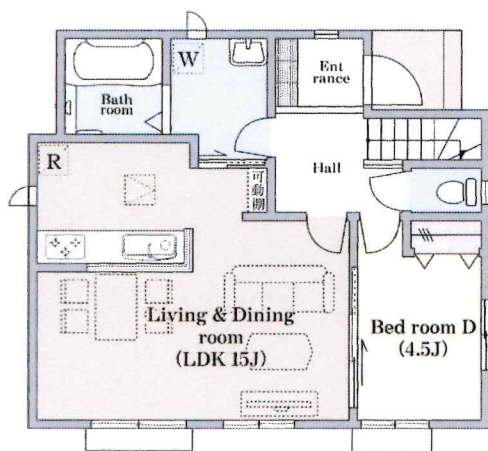
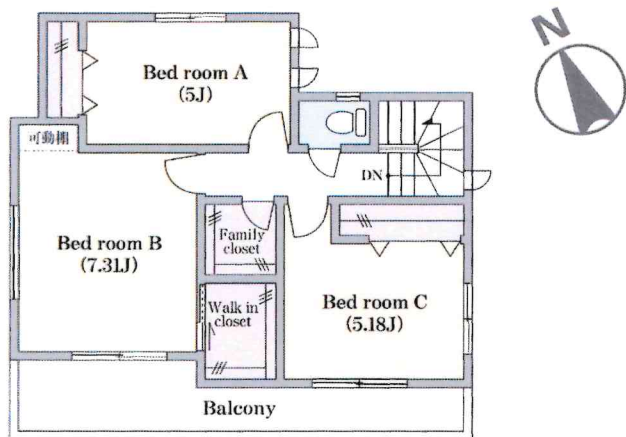
性能評価ラベル
作成中

※省エネ性能は全棟同じです

PLAN B

5,290 (税込) 万円

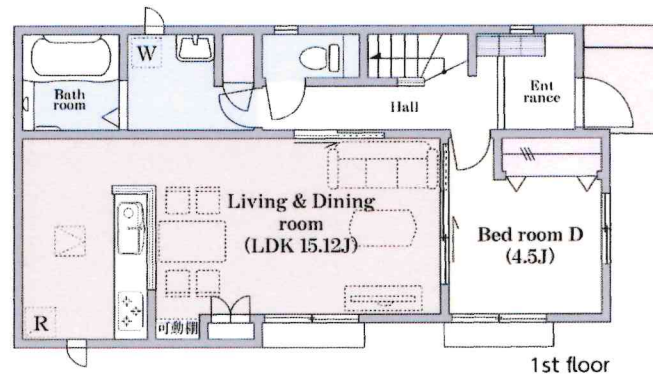
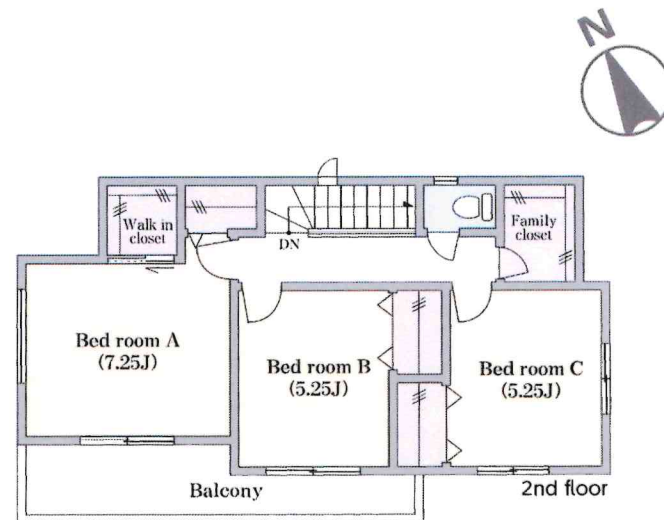
土地 104.16㎡ (31.50坪) 建物 95.64㎡ (28.93坪)
建確No.第HPA-26-03430-1号



PLAN C

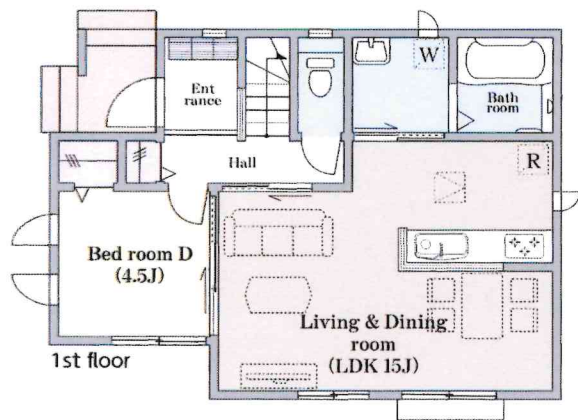
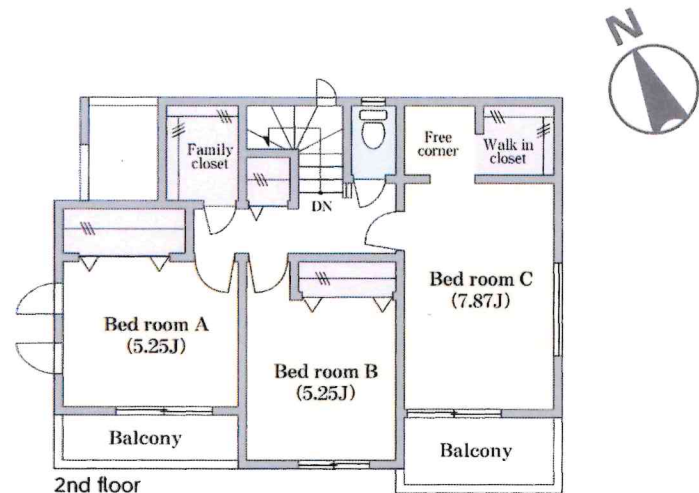
4,990 (税込) 万円

土地 113.79㎡ (34.42坪) 建物 97.50㎡ (29.49坪)
建確No.第HPA-26-03431-1号



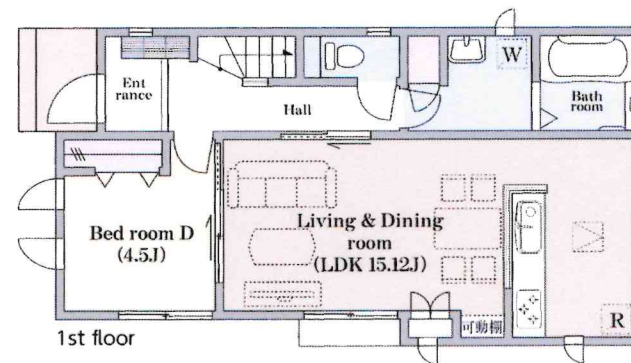
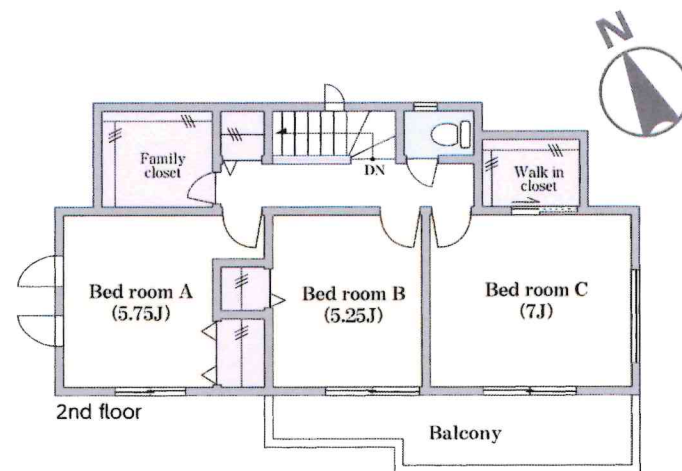
PLAN D **5,490** (税込) **万円**

土地 105.85㎡ (32.01坪) 建物 95.64㎡ (28.93坪)
建確No.第HPA-26-03432-1号



PLAN E **5,390** (税込) **万円**

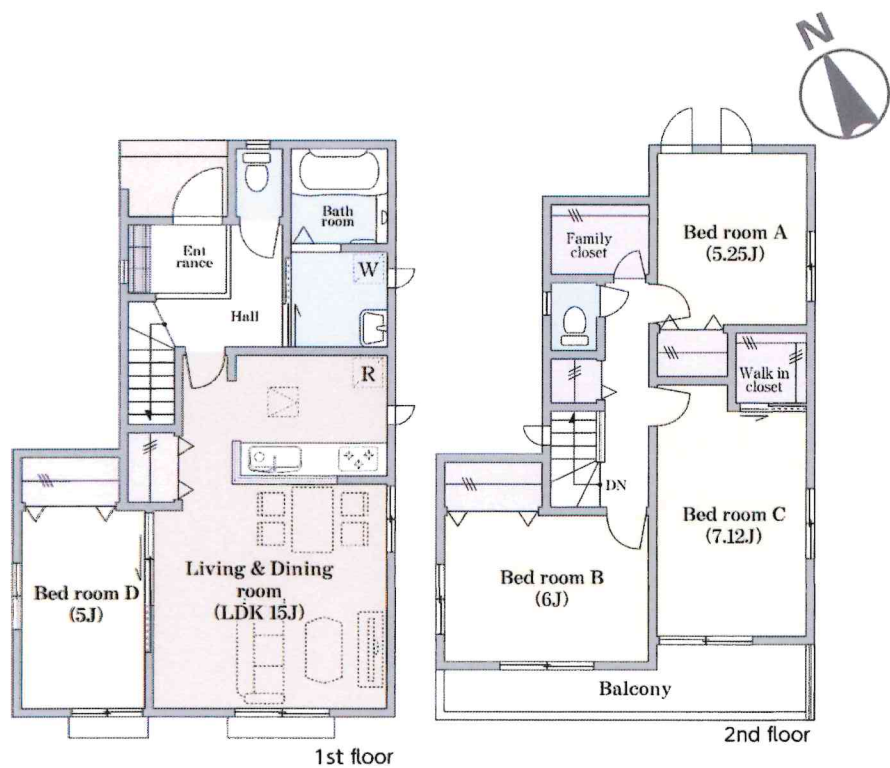
土地 107.56㎡ (34.42坪) 建物 97.09㎡ (29.36坪)
建確No.第HPA-26-03433-1号



PLAN F

5,090 (税込) 万円

土地 112.91㎡(34.15坪) 建物 96.47㎡(29.18坪)
建確No.第HPA-26-03434-1号



PLAN G

