

松戸市三矢小台 戸建

《松戸市三矢小台5丁目中古戸建》

常磐線・新京成線「松戸駅」バス7分
「二十世紀が丘市民センター」徒歩7分

★オール電化住宅★ ★お庭と広縁のある家★

5,980万円

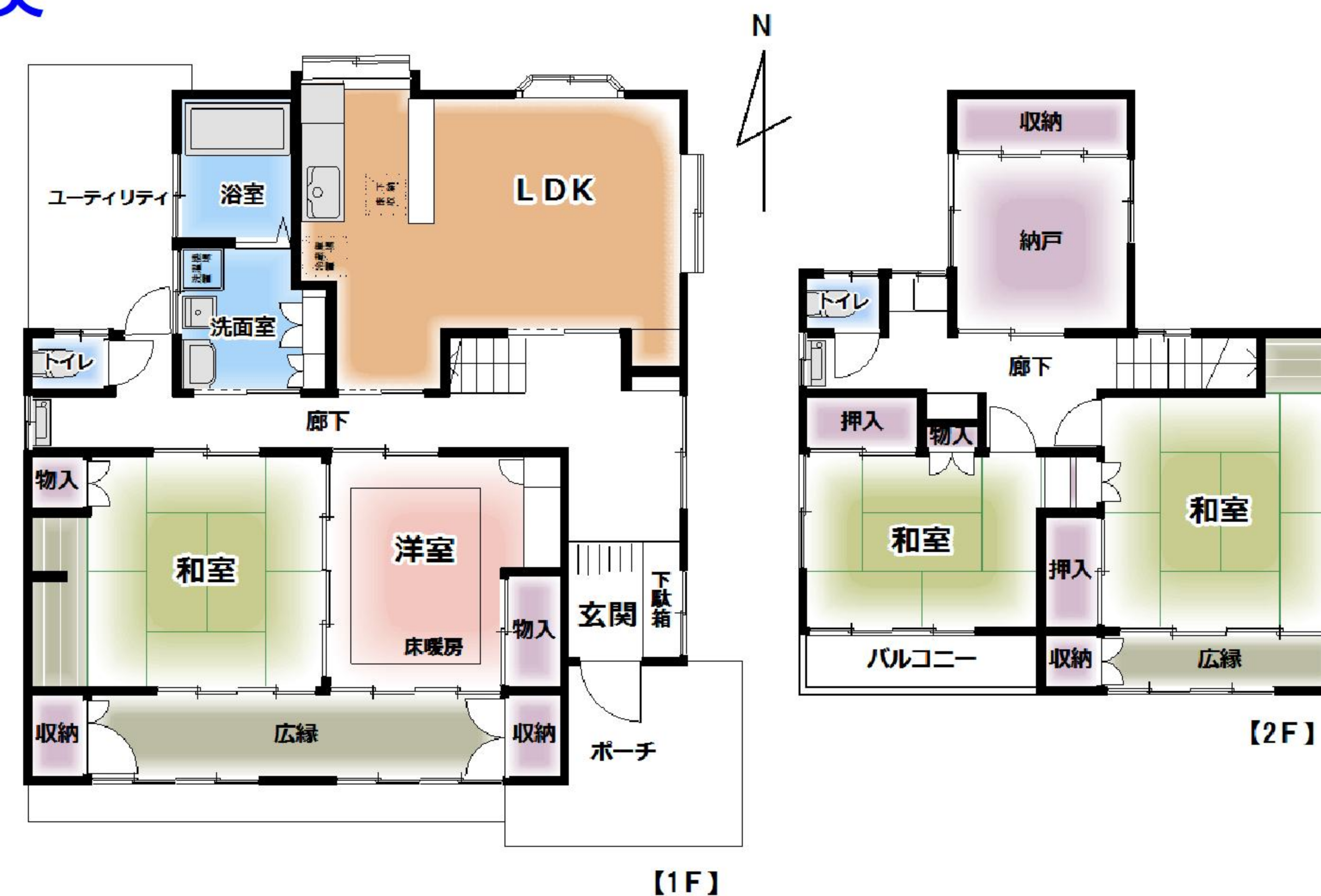
(非課税)

2005年10月 住友不動産の新築そっくりさん耐震工事
外壁、屋根塗装、キッチン交換、洗面化粧台交換

2015年10月 ユニットバス交換

【物件概要】

- 所在地／千葉県松戸市三矢小台5丁目9番4
- 交通／常磐線・新京成線「松戸駅」バス7分
二十世紀が丘市民センター徒歩7分
- 土地面積／公簿261㎡(約78.95坪)
- 都市計画／市街化区域
- 用途地域／第一種低層住居専用地域
- 建ぺい率／50% ●容積率／100%
- 土地権利／所有権 ●地目／宅地
- 接道／南側4m公道
- 建物面積／1F 94.47㎡ 2F 53.98㎡
合計 公簿148.45㎡(44.90坪)
- 間取り／4SLDK
- 築年月／1982年4月
- 構造／木造瓦葺2階建
- 現況／空家 ●引渡し／相談
- 設備／公営水道・オール電化(都市ガス引込有)・本下水
- 備考／駐車場有(車種による)



～担当者コメント～

全居室収納広々4SLDKでお庭もあり、陽当たり良好です。1F2Fに落ち着いた和室が合計3部屋あります。またオール電化で洋室には床暖房もあります。一度是非ご内見下さい。

－ Life information －

- | | | | | | |
|-----------|--------------|-------------|--------------|---------------|--------------|
| ● 柿ノ木台小学校 | 約180m(徒歩3分) | ● リブレ京成 | 約360m(徒歩5分) | ● 松戸二十世紀ヶ丘郵便局 | 約510m(徒歩7分) |
| ● 第二中学校 | 約895m(徒歩12分) | ● サンドラッグ | 約860m(徒歩11分) | ● 一条会病院 | 約990m(徒歩13分) |
| ● みらく保育園 | 約130m(徒歩2分) | ● 柿ノ木台クリニック | 約276m(徒歩4分) | ● 川萩公園 | 約150m(徒歩2分) |

※図面と現況が異なる場合は現況を優先させていただきます。



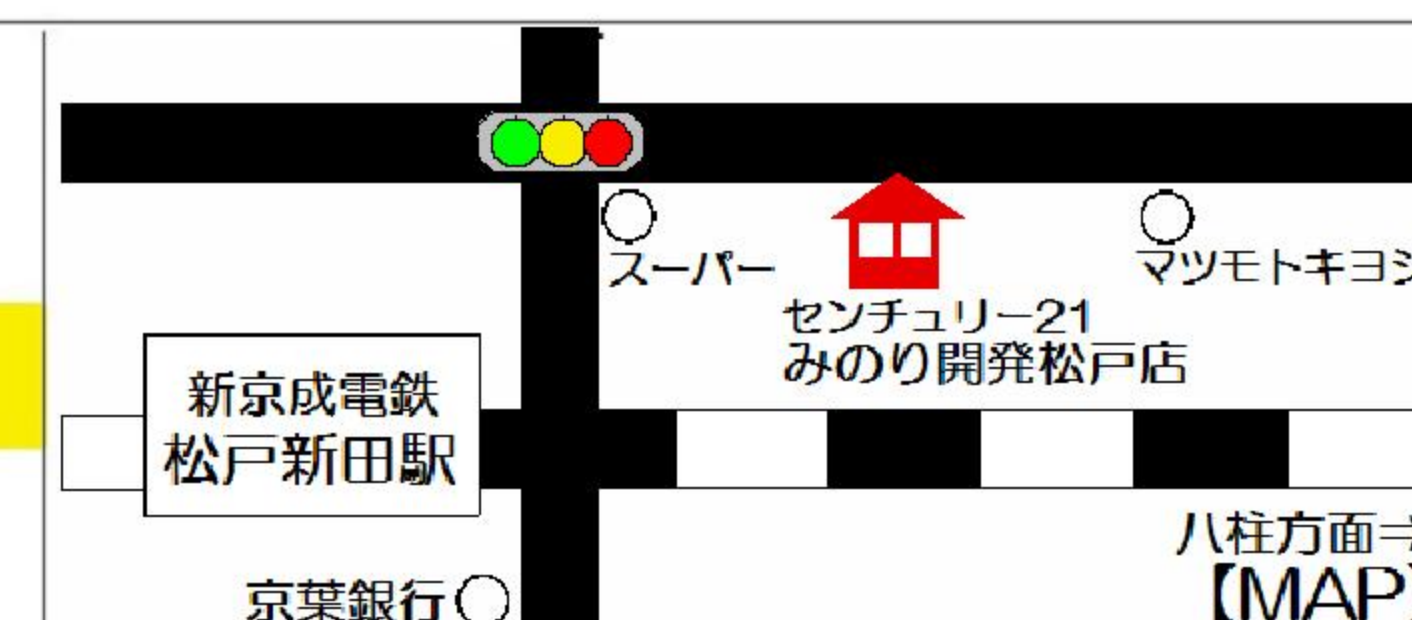
CENTURY 21 みのり開発 松戸店

宅建業/千葉県知事(9)第8884号 建設業/千葉県知事(般-1)第30090号
(一社)千葉県宅地建物取引業協会会員 (公社)全国宅地建物取引業保証協会会員
センチュリー21の加盟店は、すべて独立・自営です。

TEL 047-368-1511
FAX 047-701-5335

<https://www.c21minori.co.jp>

〒270-2241 千葉県松戸市松戸新田425-4
定休日：毎週水曜日



【取引態様：媒介】