

一棟売マンション

東武東上線「東武練馬駅」徒歩15分

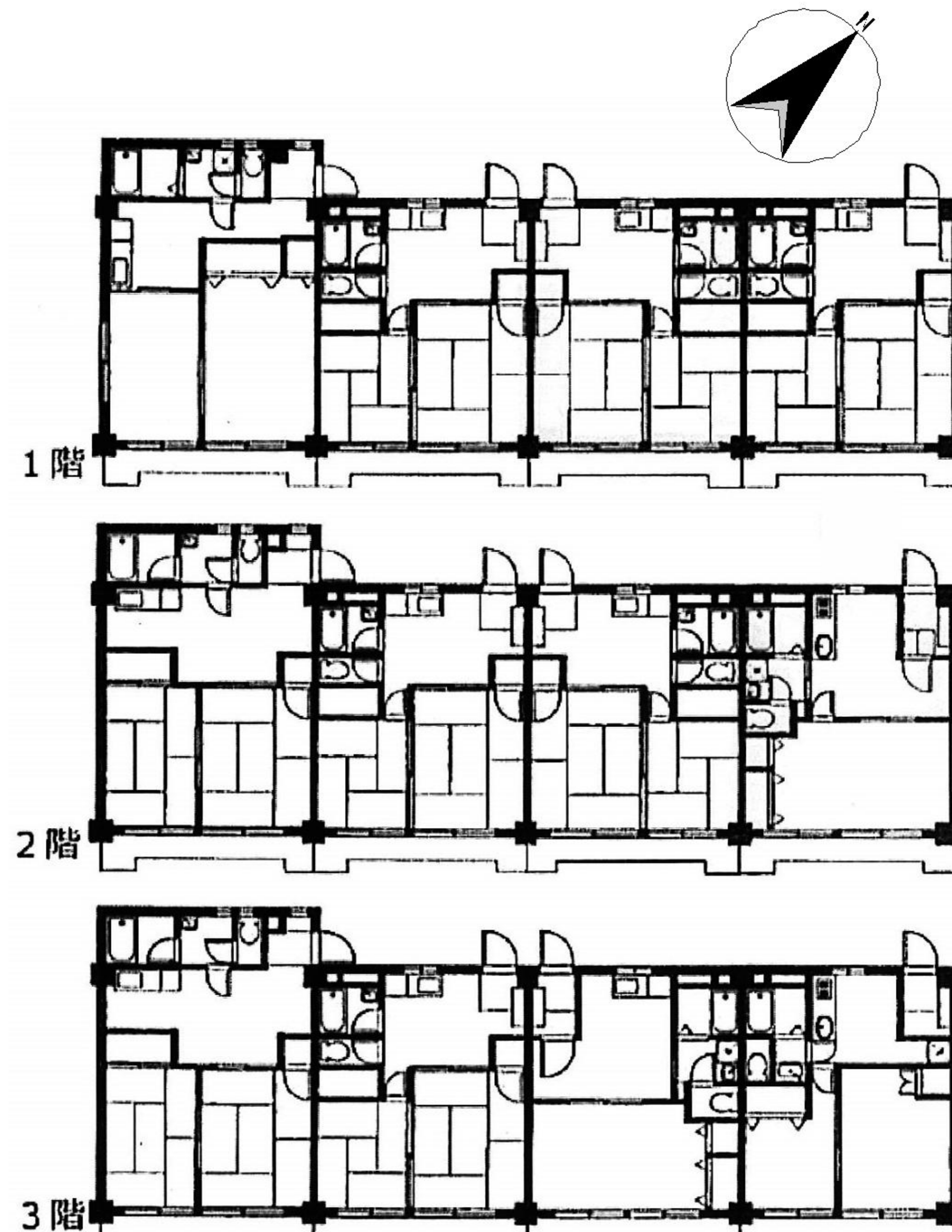
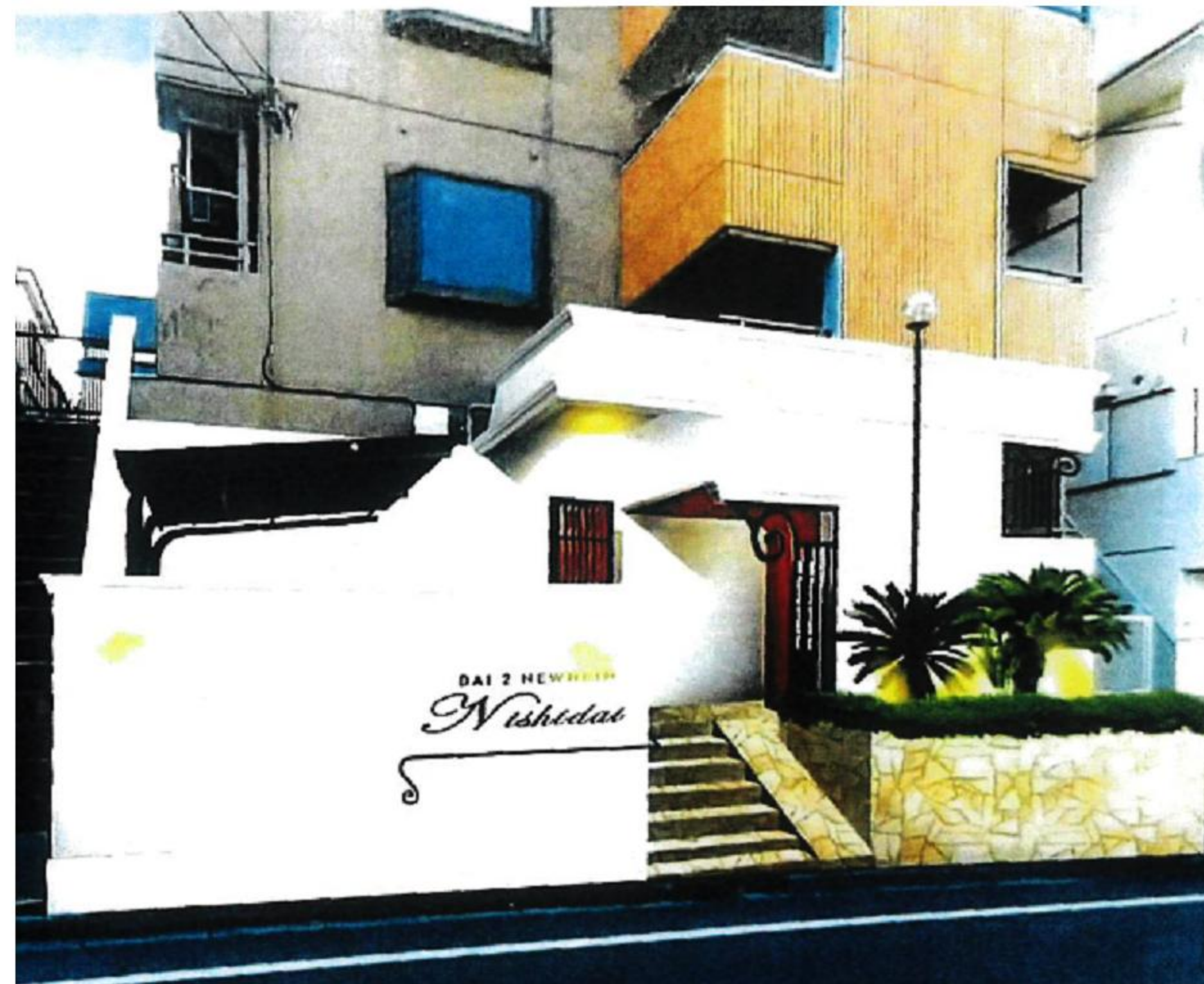
★★★ 第2ニューハイム西台 ★★★

☆現在満室・オーナーチェンジ 年間収入10,080,000円

〈表面利回り:約 6.0 %〉

令和5年5月現在

月間賃料/840,000円



※図面と現況が異なる場合は現況を優先させていただきます。

16,800万円

(税込)

【物件概要】

- 住居表示/東京都板橋区西台3-23-7
- 土地面積/公簿338㎡(102.24坪)
- 都市計画/市街化区域
- 用途地域/第1種中高層住居専用地域
- 建ぺい率/60% ●容積率/200%
- 土地権利/所有権 ●地目/宅地
- 接道/北側約5.9m公道
- 建物面積/441.27㎡(133.48坪)
- 構造/鉄筋コンクリート造 3階建て
- 総戸数/12戸
- 築年月/1982年6月築
- 間取り/1DK・2DK
- 現況/賃貸中(満室)
- 引渡し/相談 ●駐車場/無
- 備考/
 - ・告知事項有
 - ・契約不適合責任免責
 - ・現況有姿
 - ・オーナーチェンジにつき建物賃貸借契約引継ぎが条件です。

※賃料は賃貸中のものについては現在の賃料で、空室中や一部空き有りのものについては、周辺マーケット賃料水準や募集賃料等に基づき満室になった場合を想定して表示しております。
※利回りは、現状または満室想定時での単純利回り(共益費等を含む年間賃料総額÷購入価格)で、登記費用、固定資産税、管理費等の必要経費等は考慮されていません。また、賃料収入や利回りは将来に渡って確実に得られることを保証するものではありません。



CENTURY 21 みのり開発 松戸店

宅建業/千葉県知事(9)第8884号 建設業/千葉県知事(般-1)第30090号
(一社)千葉県宅地建物取引業協会会員 (公社)全国宅地建物取引業保証協会会員
センチュリー21の加盟店は、すべて独立・自営です。

TEL 047-368-1511
FAX 047-701-5335

〒270-2241 千葉県松戸市松戸新田425-4
定休日:毎週水曜日

担当:渡貫 勇児
TEL.070-8847-4407 【取引態様:媒介】

watanuki@c21minorico.jp

NO.122