

松飛台1棟マンション・店舗

北総線「松飛台駅」徒歩1分

1F店舗+1K×16部屋、1R×1部屋

★★★★ ヴェルヴィ松飛台 ★★★★★

☆現在賃貸中・オーナーチェンジ

店舗、マンション17部屋、全室満室稼働中(令和3年1月11日現在)

<満室時想定利回り:6%>

年間収入15,048,000円

2F~5F 1K×16部屋、1R×1部屋

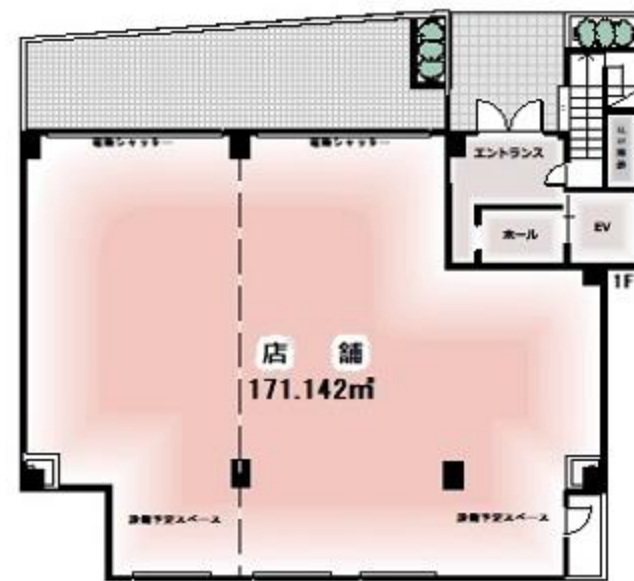
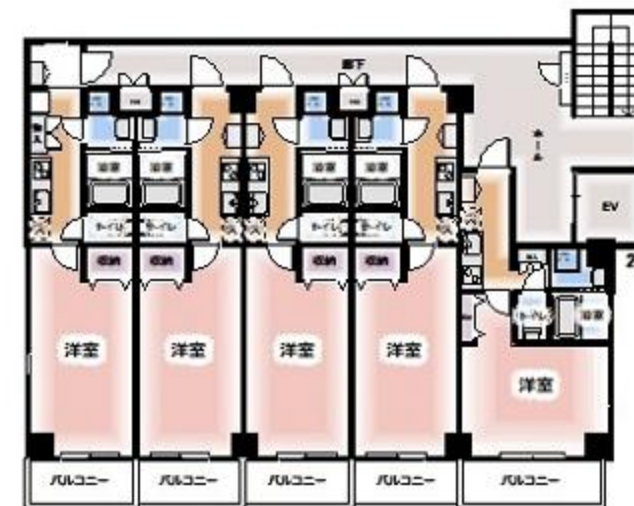
月919,000円×12=11,028,000円

1F店舗(2店舗)

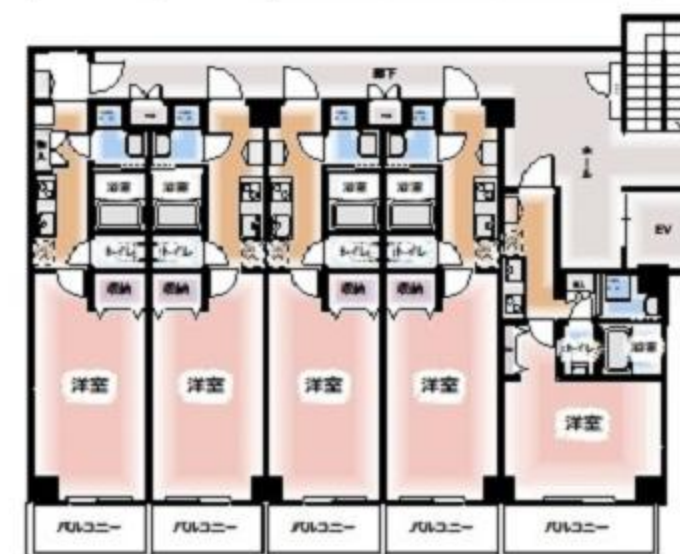
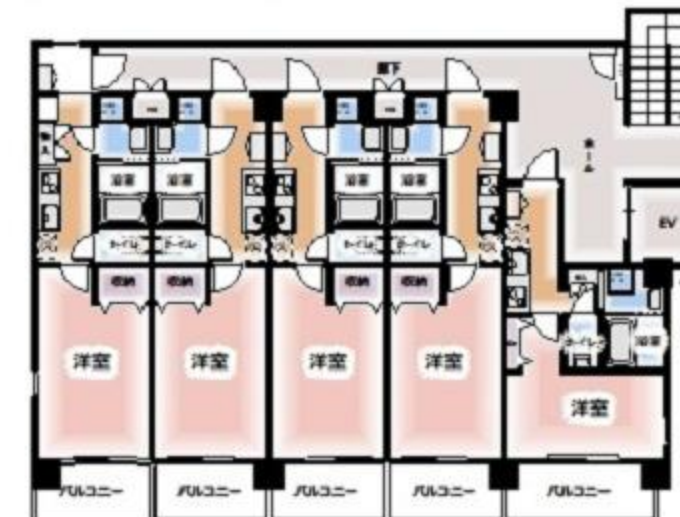
月335,000円×12=4,020,000円

※収入は賃貸中のものについては現在の賃料で、新築及び空室中や一部空き有りのものについては、周辺マーケット賃料水準や募集賃料等に基づき満室になった場合を想定して表示しております。

※利回りは、現状または満室想定時での単純利回り(共益費等を含む年間賃料総額÷購入価格)で、登記費用、固定資産税、管理費等の必要経費等は控除されていません。また、賃料収入や利回りは将来に渡って確実に得られることを保証するものではありません。



平成19年7月築



25,000万円

(税込)

【物件概要】

- 所在地/千葉県松戸市紙敷一丁目11番3
- 土地面積/公簿330㎡(約99.82坪)
- 都市計画/市街化区域
- 用途地域/近隣商業地域
- 建ぺい率/80% ●容積率/300%
- 土地権利/所有権
- 地目/雑種地
- 接道/西17m公道・南4m公道
- 舗装/有
- 建物/5F建てマンション
- 間取り/1F店舗+1K×16戸、1R×1戸
- 築年月/平成19年7月
- 建物面積/1階店舗191.95㎡・2階150.28㎡・3階150.28㎡・4階141.61㎡・5階71.61㎡ 合計705.73㎡(213.48坪)
- 構造/鉄筋コンクリート造陸屋根
- 現況/賃貸中 ●引渡し/相談
- 設備/公営水道・本下水・都市ガス
- 備考/・オーナーチェンジにつき賃貸借契約引継ぎが条件です。

※図面と現況が異なる場合は現況を優先させていただきます。



CENTURY 21 みのり開発 松戸店

宅建業/千葉県知事(8)第8884号 建設業/千葉県知事(般-28)第30090号
 (一社)千葉県宅地建物取引業協会会員 (公社)全国宅地建物取引業保証協会会員
 センチュリー21の加盟店は、すべて独立・自営です。

TEL 047-368-1511
 FAX 047-362-0696

<https://www.c21minori-bai-bai.jp>

〒270-2241 千葉県松戸市松戸新田425-4
 定休日:毎週水曜日



【取引態様:専任】