

新築分譲住宅

初公開 2棟現場カーパス2台!
北総線「秋山」駅徒歩11分

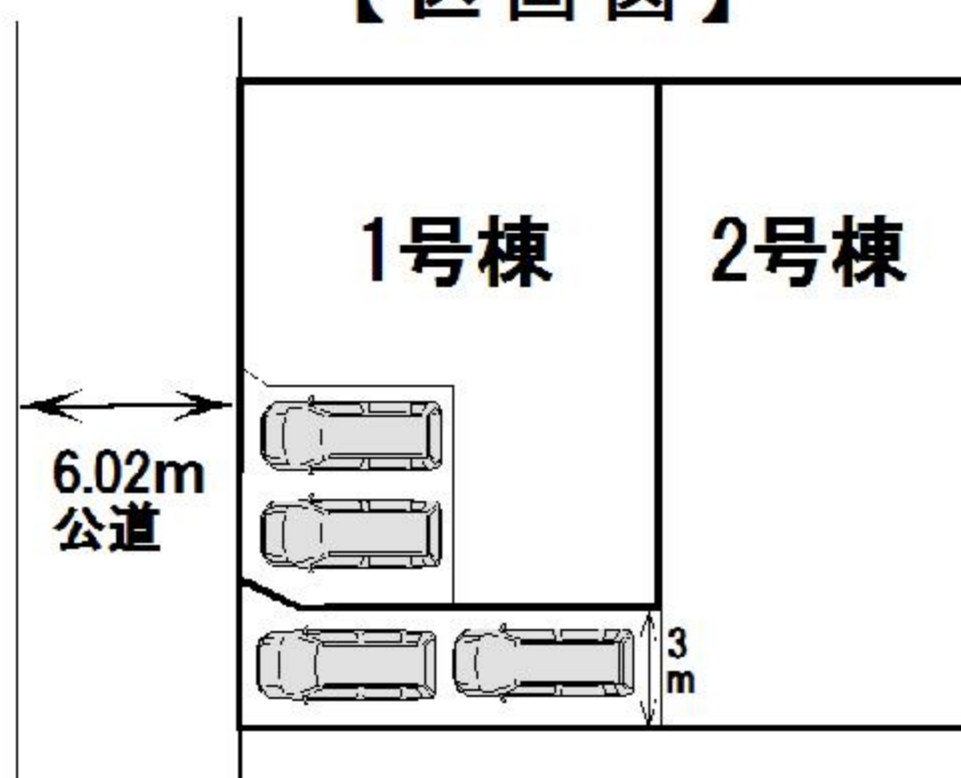


松戸市秋山

設計住宅性能評価書取得済
建設住宅性能評価書取得予定

- 東部小学校1200m
- 第5中学校1431m
- 梨の花保育園624m

【区画図】



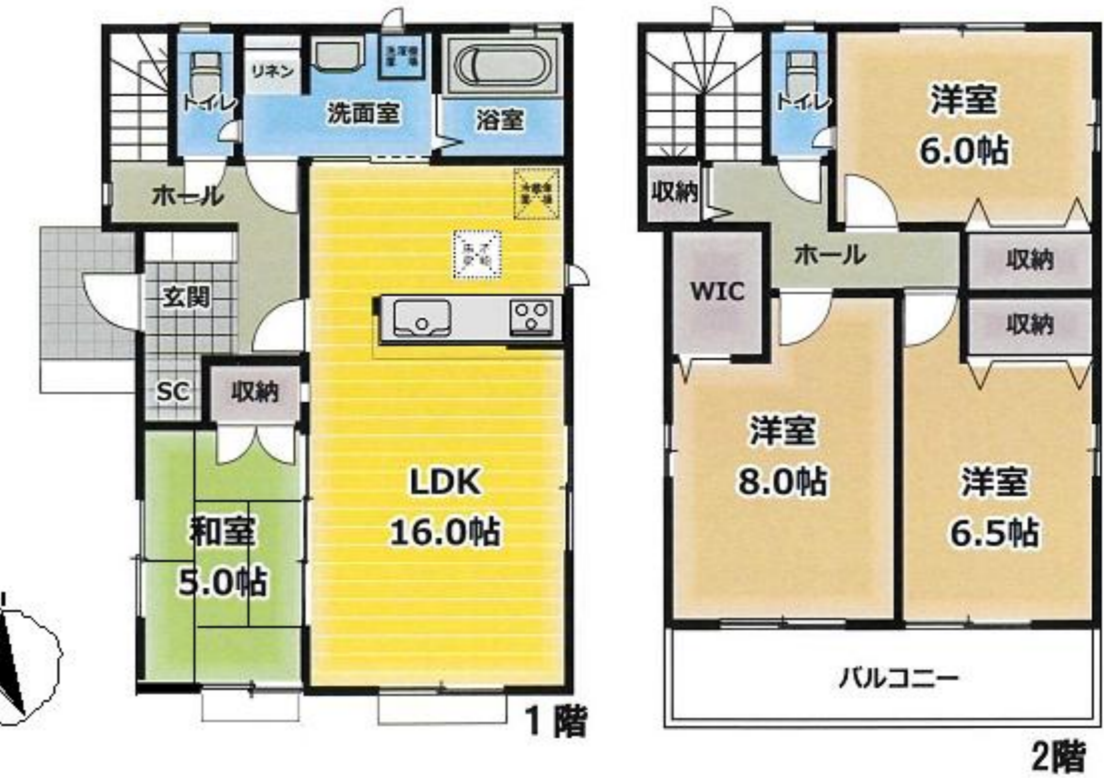
1号棟 3,490万 (税込)

土地面積:146.37㎡(44.27坪)
建物面積:107.03㎡(32.37坪)
建築確認番号:第HPA-20-08802-1号



2号棟 2,990万 (税込)

土地面積:162.15㎡(49.05坪)
建物面積:104.74㎡(31.68坪)
建築確認番号:第HPA-20-08803-1号



物件概要

所在地 千葉県松戸市秋山373番134他
 交通 北総線「秋山」駅徒歩11分
 土地面積 ①146.37㎡(44.27坪) ②162.15㎡(49.05坪)
 建物面積 ①107.03㎡(32.37坪) ②104.74㎡(31.68坪)
 構造 2階建 ■間取り 4LDK+WIC+SC
 権利 所有権 ■地目 宅地
 市街化区域 第1種低層住居専用地域
 容積率 50%・100% ■接道 西6.02m公道
 着工 ■完成予定/2021年3月
 引渡 未定
 設備 東電・公営水道・都市ガス・本下水

★ information ★

- 東部小学校 徒歩15分(約1200m)
- 第5中学校 徒歩18分(約1431m)
- 梨の花保育園 徒歩8分(約624m)
- ベルク 徒歩10分(約736m)
- マツモトキヨシ 徒歩13分(約1000m)
- ローソン 徒歩13分(約1002m)
- 秋山駅前郵便局 徒歩13分(約1024m)
- 東松戸病院 徒歩28分(約2208m)



CENTURY 21 みのり開発 松戸店

宅建業/千葉県知事(8)第8884号 建設業/千葉県知事(般-26)第30090号
 (社)千葉県宅地建物取引業協会会員 (社)全国宅地建物取引業保証協会会員
 センチュリー21の加盟店は、すべて独立・自営です。

TEL 047-368-1511
 FAX 047-362-0696
 〒270-2241 千葉県松戸市新田425-4
 定休日:毎週水曜日

担当:笠谷(かさや)
 090-9310-6993

kasaya@c21minori.co.jp

【取引態様:媒介】

NO.004